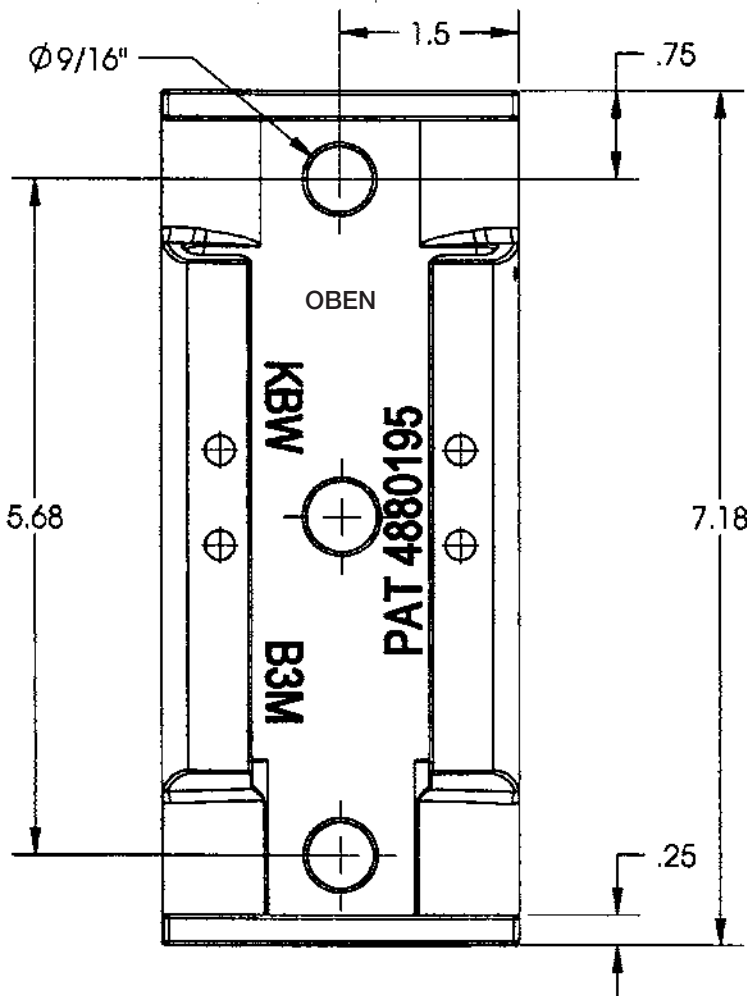
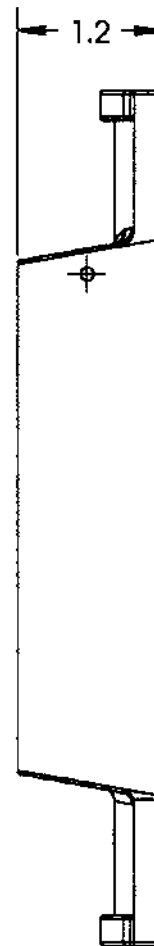


**BANNERFLEX
SOCKEL
(HAUPT-GUSSTEIL)**

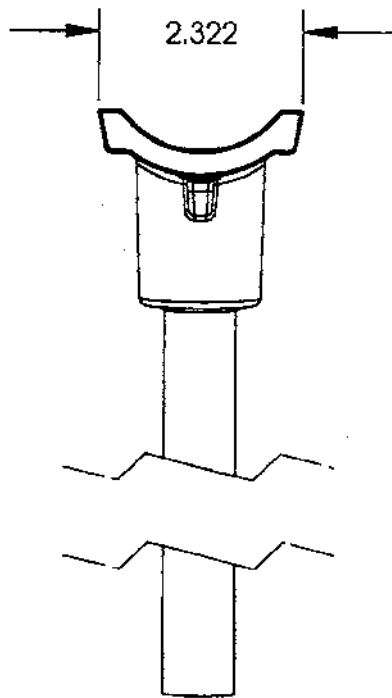
ANSICHT VON OBEN



ANSICHT VON VORN

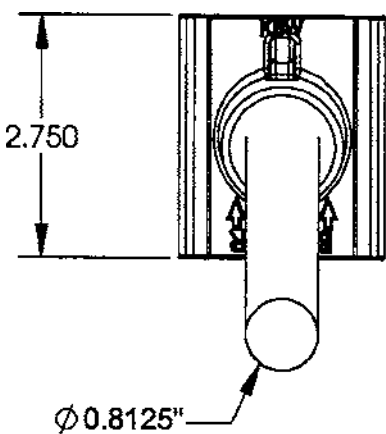
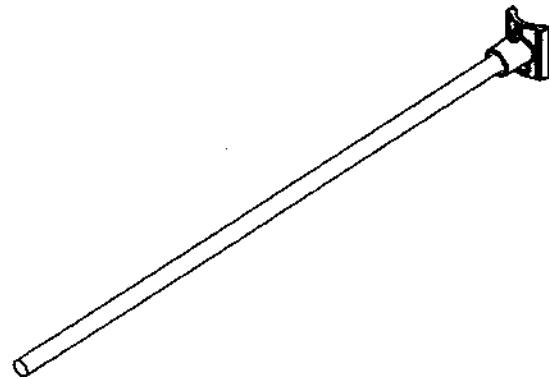


ANSICHT VON RECHTS

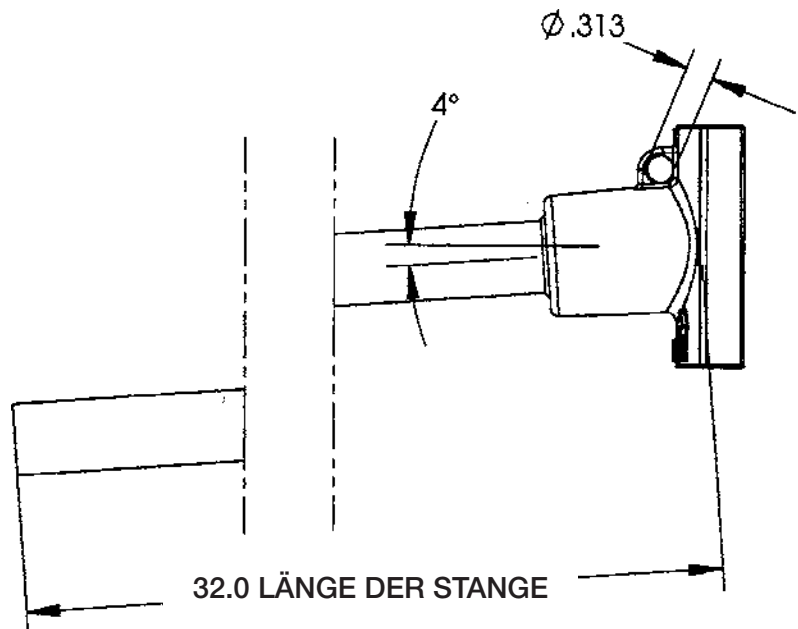


ANSICHT VON OBEN

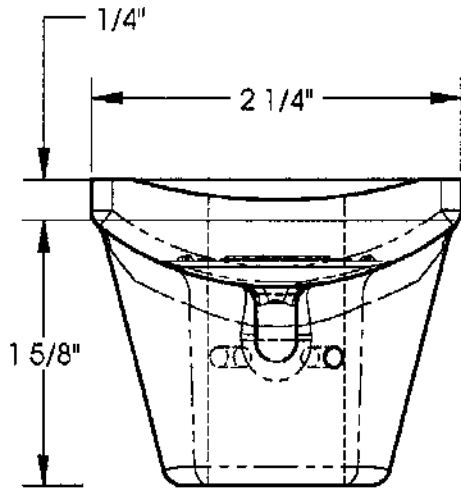
BANNERFLEX GENEIGTER ARM



ANSICHT VON VORN

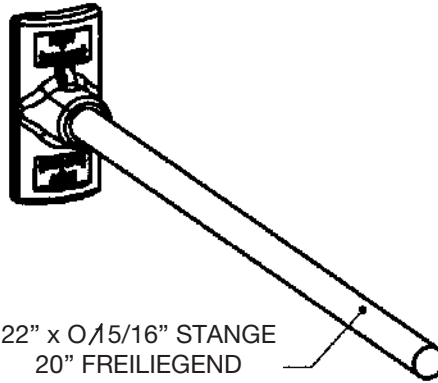


ANSICHT VON RECHTS

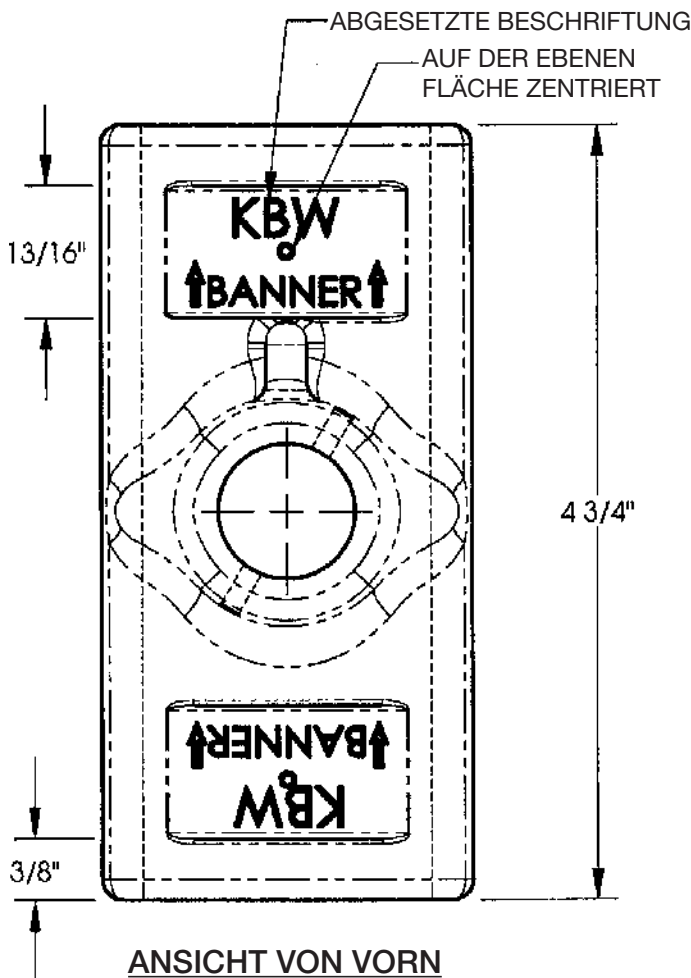


ANSICHT VON OBEN

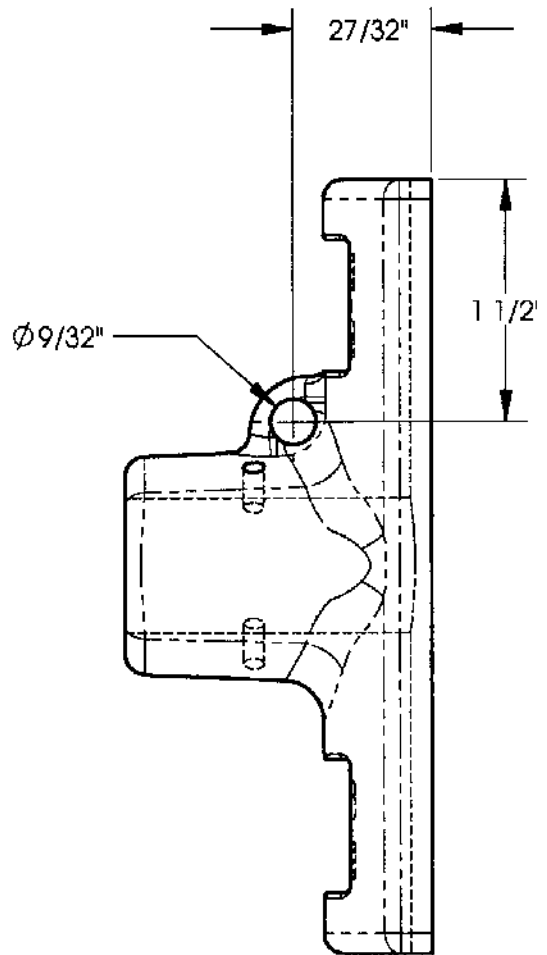
BANNERFLEX JR.



22" x 0.15/16" STANGE
20" FREILIEGEND

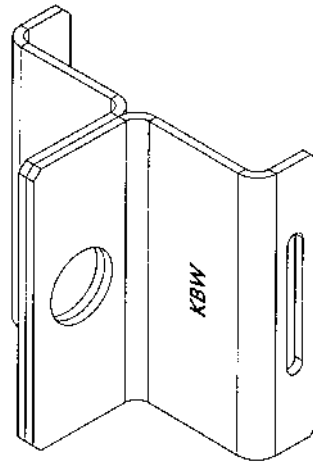


ANSICHT VON VORN



ANSICHT VON RECHTS

ZIEHEN SIE DAS MONTAGETEIL HERUNTER



MONTAGE DER BOLZEN FÜR BANNERFLEX SOCKEL

BEFESTIGUNG AUF EINER HOLZ-OBERFLÄCHE

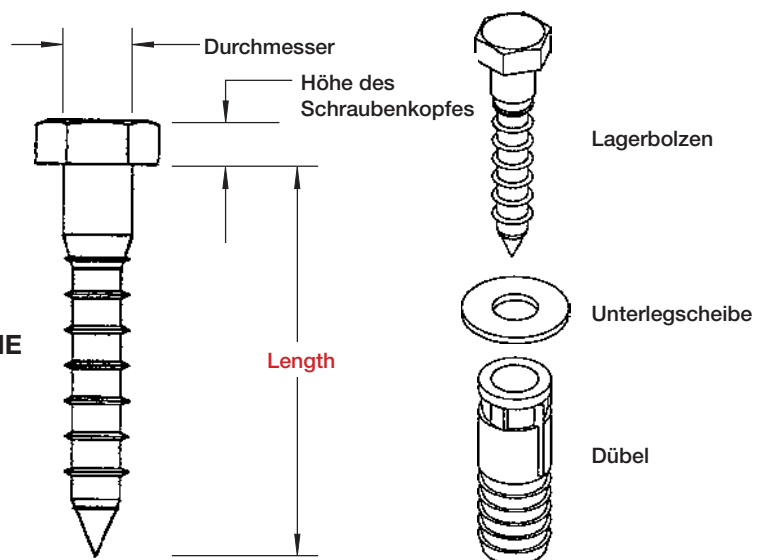
Lagerbolzen: $3/8''$ durchmesser, $2\ 1/2''$ lang
 $1/4''$ Höhe des Schraubenkopfes

Unterlegscheibe: $3/8''$ ID, $7/8''$ OD, $3/64''$ thickness
 Vorbohren mit: $1/4''$ durchmesser, $2''$ deep

BEFESTIGUNG AUF EINER BETON-OBERFLÄCHE

Lagerbolzen: $3/8''$ durchmesser, $3''$ lang
 $1/4''$ Höhe des Schraubenkopfes

Unterlegscheibe: $3/8''$ ID, $7/8''$ OD, $3/64''$ thickness
 Dübel: $3/8''$ durchmesser
 Bohrloch für Dübel: $5/8''$ durchmesser



BEFESTIGUNG DES ADAPTER FÜR QUADRATISCHE PFOSTEN

Benötigte Werkzeuge: 6.5 Millimeter Bohrer
 9.5 Millimeter Bohrer
 8 Millimeter Gewinde Bohrer
 Zwei ??? Millimeter lange Bolzen

1. Messen Sie ??? Millimeter von der Oberkante des Adapters ab und markieren Sie das Loch in der Mitte. Wiederholen Sie dieses mit der Unterkante des Adapters.
2. Durchbohren Sie den Adapter an diesen Markierungen mit dem 9,5 Millimeter Bohrer.
3. Legen Sie Adapter und Sockel wie unten gezeigt übereinander und übertragen Sie die Markierungen. Bohren Sie mit dem 6,5 Millimeter Bohrer.
4. Schneiden Sie die Gewinde M8 mit dem Gewindebohrer und befestigen Sie die beiden Teile miteinander mit den Bolzen.

